

CARATTERISTICHE GENERALI

Controlli di livello a 2 contatti, affidabili, compatti e di facile installazione. Dimensionati per offrire una gamma di controlli destinata a soddisfare la richiesta di un economico monitoraggio del livello di liquidi in piccoli serbatoi.

Il principio di funzionamento di questi strumenti si basa sull'azionamento magnetico di 2 contatti reed, posti all'interno dell'asta di misura, da parte dei galleggianti magnetici.

Gli unici elementi in movimento sono i galleggianti che si spostano, per spinta idrostatica, lungo l'asta di misura; ciò garantisce un'estrema robustezza e una limitata necessità di manutenzione.



- Attacco: **Ottone - Alluminio - PVC**
- Galleggiante a celle chiuse
- Contatto ermetico sostituibile
- Montaggio semplice, flangiato o filettato
- Temperatura ambiente di funzionamento -30/+55°C
- UR 90%
- Connettore DIN 43650
- Grado di protezione IP65

CARATTERISTICHE TECNICHE

Tab.1

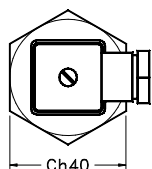
		Descrizione							Codice		
Galleggiante		SPANSIL – Copolimero Butadiene Acrilonitrile a celle chiuse							B45		
Asta Lunghezze L0 mm		Ø 30 x 45 mm		P.S. 0, 35			Pressione max. 20 Bar				
		0200	0250	0300	0350	0400	0450	0500	Ottone	O. L0	
Attacco di processo		Filettato		1" Gas-M cilindrico UNI 228/1			Serraggio Ch.40		Ottone	25GO	
									Alluminio anodizzato	25GD	
		Flangiato		Doppia foratura 2 e 3 Fori			Ø 55 mm		PVC	25GV	
									Ottone	FOPX	
							Alluminio anodizzato	FDPX			
									PVC	FVPX	
Contatto		SPST	N.C.	N.A.	Ruotando il galleggiante di 180°		300 VAC 350 VDC	50W	70VA	0,5A 0,7A	3
Uscita elettrica		Connettore DIN 43650					IP 65			S1	
Temperatura max. °C		105 °C							L		
Guarnizione		Piana NBR Antiolio							1		

DIMENSIONI mm.

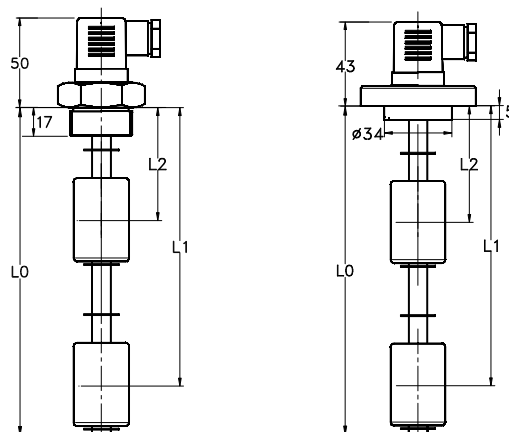
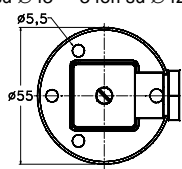
Tab.2

	L0						
	200	250	300	350	400	450	500
L2	65	65	65	75	75	75	85
L1	165	215	265	315	365	415	465

Attacco filettato 1" G UNI-228/1



Attacco flangiato
2 fori su Ø43 - 3 fori su Ø42



CABLAGGIO

Tab.3

C	Comune		Contatti cablati in comune
2	NC	L1	Stato dei contatti in assenza di livello
2	NC	L2	

NOMENCLATURA

M2	B45	3	0500	O	FOPX	S1	L	1	C22
•									
	•								
		•							
			•						
				•					
					•				
						•			
							•		
								•	
									•

	Tipo
Tab.1	Galleggiante
Tab.1	Contatto elettrico
Tab.2	Lunghezza totale = L0 in mm.
Tab.1	Materiale dell'asta di misura
Tab.1	Attacco di processo
Tab.1	Uscita elettrica
Tab.1	Classe di temperatura
Tab.1	Guarnizione
Tab.3	Cablaggio

