

CARATTERISTICHE GENERALI



Controlli di livello ad 1 contatto, affidabili e compatti e di facile installazione. Dimensionati per offrire una ampia gamma destinata a soddisfare la richiesta di un economico monitoraggio del livello di liquidi in piccoli serbatoi.

Costruzione robusta e limitata necessità di manutenzione.

- Acciaio Inox – AISI 316
- Attacco, flangiato o filettato
- Contatto ermetico sostituibile
- Temperatura ambiente di funzionamento -30/+55°C – UR 90%
- Grado di protezione IP65



CARATTERISTICHE TECNICHE

Tab.1

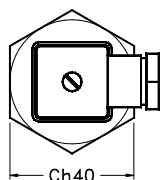
		Descrizione								Codice	
Galleggiante		Ø 30 x 32 mm		P.S. 0,75		30 Bar		S29			
		Ø 30 x 32 mm		P.S. 0,55		10 Bar		S32			
Asta Lunghezze L0 mm		0150	0200	0250	0300	0350	0400	0450	0500	--	L0.S
Attacco di processo	Filettato	1" Gas-M cilindrico UNI 228/1				Serraggio Ch.40				25GS	
	Flangiato	Doppia foratura 2 e 3 Fori				Ø 55 mm				FSPX	
Contatto	SPST	N.C.	N.A.	Ruotando il galleggiante di 180°		300 VAC 350 VDC	50W	70VA	0,5A 0,7A	3	
Uscita elettrica	Connettore DIN 43650					IP 65					S1
Temperatura max. °C	105°C										L
Guarnizione	Piana Viton										2

DIMENSIONI mm.

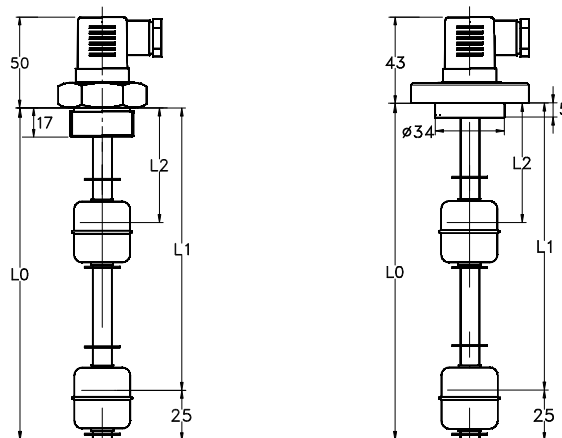
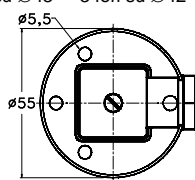
Tab.2

	L0							
	150	200	250	300	350	400	450	500
L2	50	60	60	60	60	70	70	80
L1	125	175	225	275	325	375	425	475

Attacco filettato 1"G UNI-228/1



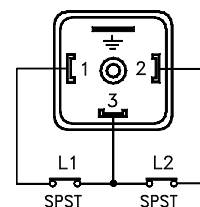
Attacco flangiato
2 fori su Ø43 - 3 fori su Ø42



CABLAGGIO

Tab.3

C	Comune	Contatti cablati in comune
2	NC L1	Stato dei contatti in assenza di livello
2	NC L2	



NOMENCLATURA

M2	S29	3	0500	S	FSPX	S1	L	1	C22
•									
	•								
		•							
			•						
				•					
					•				
						•			
							•		
								•	
									•

Tipo
Tab.1 Galleggiante
Tab.1 Contatto elettrico
Tab.2 Lunghezza totale = L0 in mm.
Tab.1 Materiale dell'asta di misura
Tab.1 Attacco di processo
Tab.1 Uscita elettrica
Tab.1 Classe di temperatura
Tab.1 Guarnizione
Tab.3 Cablaggio